

1. 如何连接到 EM-38Air 的 WiFi 通讯端口

使用具备 WiFi 的电脑或移动设备，查找名称为 **em38air_AP** 的无线 AP 热点，请连接此无线热点。默认密码（AP Password）为 **12345678**。

（提醒：若出现此热点无法连接 Internet, 是否保持连接的提示，请选择是。）

热点连接成功后，请在已经连接此热点设备的浏览器地址栏中输入 **http://192.168.1.99** 访问播报器配置网页。正常情况会提示输入登录用户名（Username）与密码（Password）。

默认登录名（UserName）：**em38air**

默认密码（Password）：**1234**

登录后将看到下面的参数配置网页界面：

EM - 38Air Parameters

| Field Name | Value |
|-------------------|----------------|
| Device IP | 192.168.0.101 |
| NetMask | 255.255.255.0 |
| Gateway | 192.168.0.1 |
| DNS | 223.5.5.5 |
| Web UserName | em38air |
| Web Password | **** |
| Update UserName | em38air |
| Update Password | **** |
| WiFi SSID | ETSH-TP-LINK |
| WiFi Password | ***** |
| AP SSID | em38air_AP |
| AP Password | ***** |
| AP IP | 192.168.1.99 |
| AP NetMask | 255.255.255.0 |
| AP Gateway | 192.168.1.99 |
| GMT Offset | 480 |
| Day Light Saving | 0 |
| TCP Command Port | 55555 |
| TCP Transfer Port | 55556 |
| NTP Server | ntp.aliyun.com |

若是第一次连接本播报器，需填入如下设置值：

WiFi SSID: 播报器（Station Mode）连接上层 WiFi 路由器的 SSID 名称（请咨询网络管理员）

WiFi Password: 播报器（Station Mode）连接上层 WiFi 路由器的密码（请咨询网络管理员）

Device IP: 播报器连接上层路由器使用的 IP 地址（请咨询网络管理员）

NetMask: 播报器连接上层路由器使用的子网掩码（请咨询网络管理员，默认 255.255.255.0）

选择 Save 之后保存参数，播报器会自动重启一次。若上述参数都正确，播报器将自动连接上层 WiFi 路由器，并且使用指定的 IP 地址。

若选择 Quit，将放弃参数修改，播报器自动重启一次。

播报器连接上层 WiFi 路由器成功后，允许同一路由器下的其它计算机访问参数设置网页。只需在浏览器地址栏中输入播报器的 Device IP 地址。比如 http://192.168.0.101

本播报器支持通过 WiFi 通讯以 TCP 协议控制音频的播放。请参考 EM-38Air Manual 播报器使用说明书的“[WiFi 通讯界面连接和测试](#)”章节进行下一步测试。

2. EM-38Air Parameters 参数说明如下：

| | |
|-------------------|---|
| Device IP | 播报器连接上层路由器使用的 IP 地址（请咨询网络管理员） |
| Gateway | 播报器连接上层路由器使用的网关（请咨询网络管理员） |
| NetMask | 播报器连接上层路由器使用的子网掩码 （请咨询网络管理员，默认 255.255.255.0） |
| DNS | 播报器连接上层路由器使用的 DNS 服务地址（请咨询网络管理员） |
| Web UserName | 登录本配置网页的用户名（默认 em38air） |
| Web Password | 登录本配置网页的密码（默认 1234） |
| Update UserName | EM-38Air File Uploader 软件远程无线管理文件使用的用户名 （默认 em38air） |
| Update Password | EM-38Air File Uploader 软件远程无线管理文件使用的密码（默认 1234） |
| WiFi SSID | 播报器（Station Mode）连接上层 WiFi 路由器的 SSID 名称 （请咨询网络管理员） |
| WiFi Password | 播报器（Station Mode）连接上层 WiFi 路由器的密码 （请咨询网络管理员） |
| AP SSID | 播报器（AP Mode）使用的 SSID 名称（默认 em38air_AP） |
| AP Password | 播报器（AP Mode）使用的密码（默认 12345678） |
| GMT Offset | 时区（默认 480，以分钟为单位，此功能目前尚未启用） |
| Day Light Saving | 是否使用 Day Light Saving 时间（默认 0。此功能目前尚未启用） |
| TCP Command Port | 播报器 WiFi TCP 通讯端口号（默认 55555） |
| TCP Transfer Port | EM-38Air File Uploader 软件远程管理文件使用的端口号（默认 55556） |
| NTP Server | NTP 时钟服务器地址（此功能目前尚未启用） |

3. EM-38Air File Uploader 文件无线管理软件

请预先安装 EM-38Air File Uploader 软件（Windows 版本）到计算机。安装完毕之后请点击桌面相应图标启动本软件。

在 Target Device 区域输入需要管理的播报器 IP 和 TCP Port。比如：

IP: 192.168.0.101

TCP Port: 55556

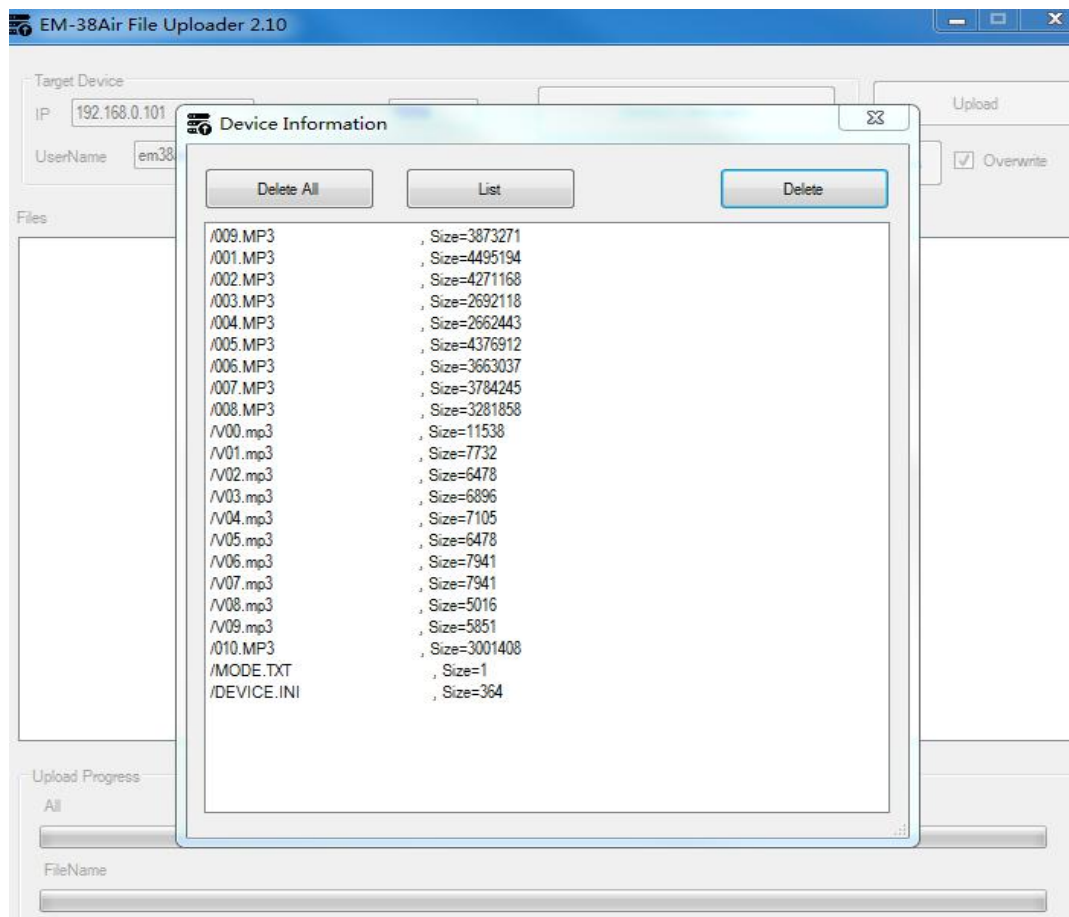
查看或删除播报器当前文件：

点击 Device's Information 按钮可以获取到播报器当前文件列表，此界面支持如下操作：

List: 显示全部文件信息

Delete: 删除单个选中的文件

Delete All: 删除全部文件（若未做文件备份，请慎用此功能）



传输文件到播报器

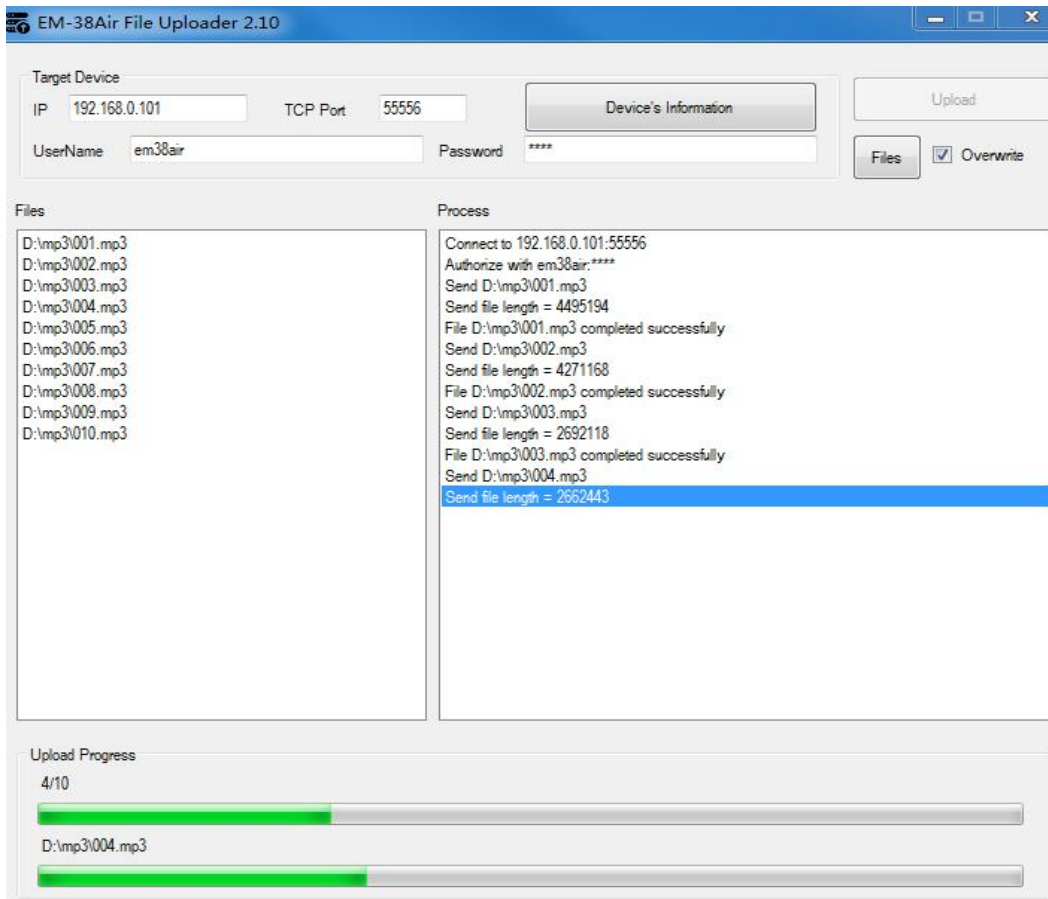
点击 Files 按钮将可选择需要上传到播报器的文件，支持多选。确认后将开始传输文件到播报器（文件将自动保存在播报器的 SD 存储卡上）。

提醒：上传的文件名称请不要包含中文字符（播报器系统无法完全识别中文字符），建议全部使用数字与字母的组合。仅支持上传 MP3, INI, TXT 为扩展名的文件。

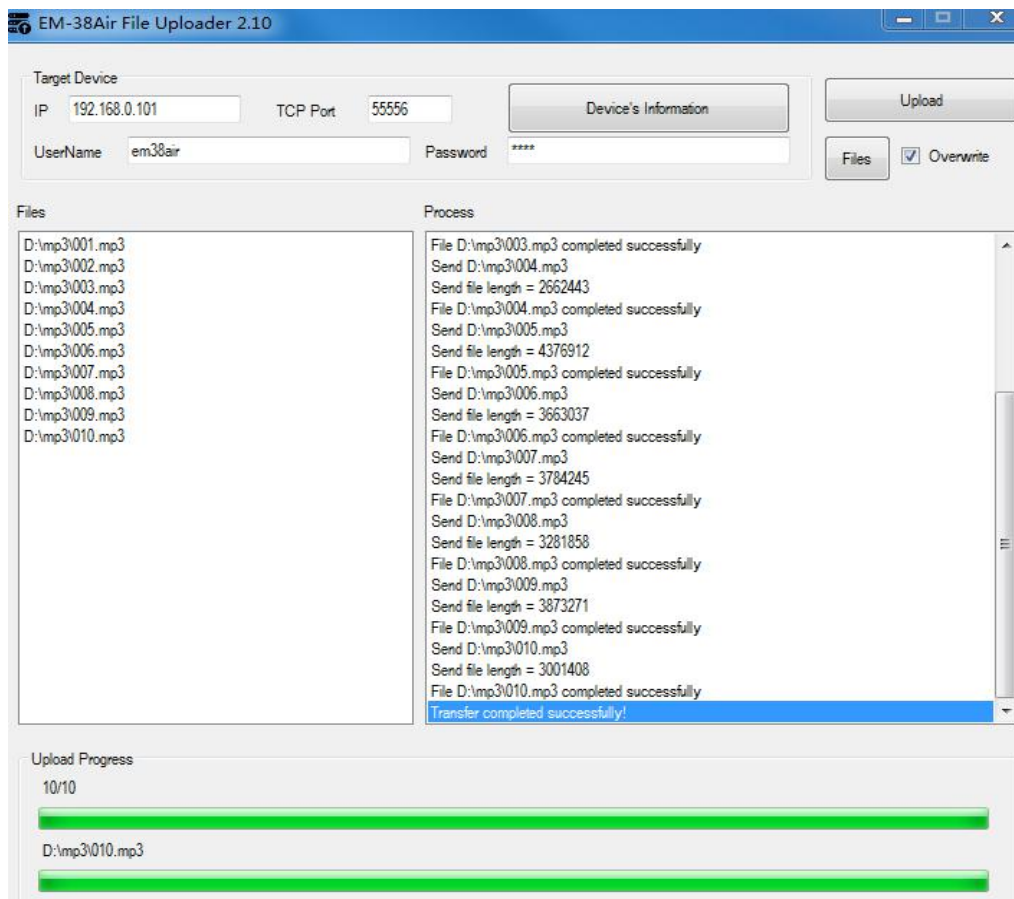
Files 区域显示需要上传的文件列表。

Process 显示每个文件的传输情况，包含每个文件字节大小（Bytes）。

Upload Progress 区域显示总传输进度与当前文件传输进度。



若在 Process 区域看到 Transfer completed successfully, 表示全部文件传输完毕。如下图:

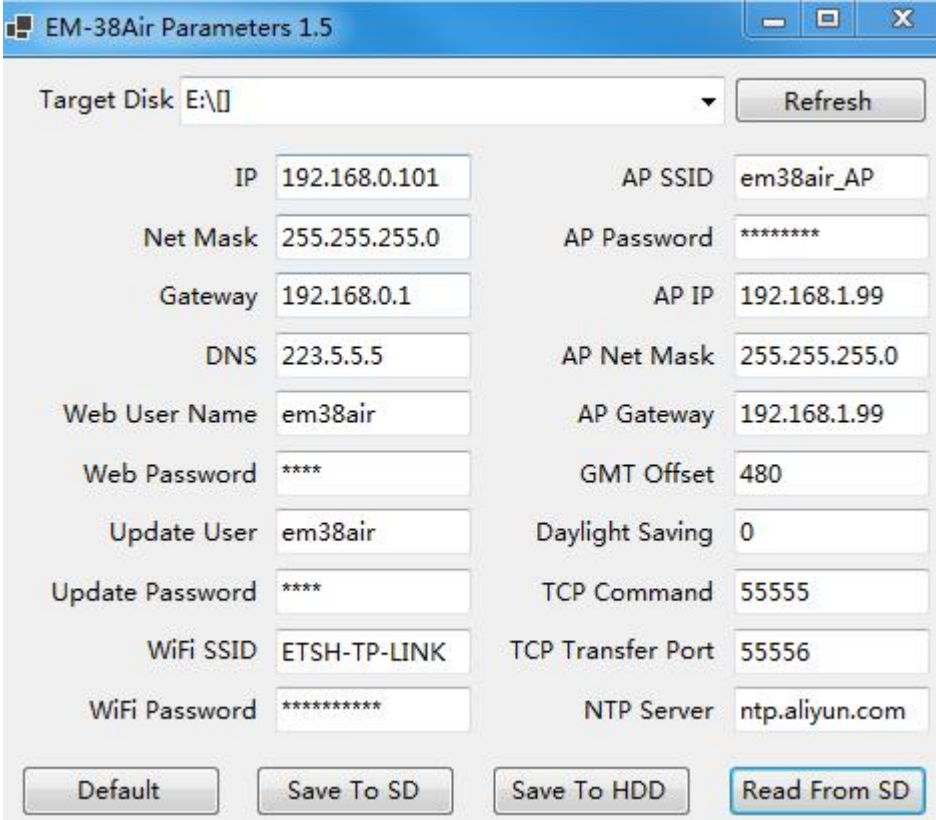


关闭本软件，播报器将自动重启一次。

4. 批量修改播报器参数

EM-38Air Parameters 软件提供离线修改播报器 DEVICE.INI 配置文件的功能。可以使用本软件预先为每个播报器设置好对应的配置文件。

请安装 EM-38Air Parameters 软件。将播报器所用存储卡连接到计算机后运行本软件，将可看到当前存储卡中 DEVICE.INI 配置文件的信息，如下图：



The screenshot shows the EM-38Air Parameters 1.5 software window. At the top, there is a 'Target Disk' dropdown menu set to 'E:\' and a 'Refresh' button. Below this, there are two columns of configuration fields, each with a label and a text input box. The fields are: IP (192.168.0.101), Net Mask (255.255.255.0), Gateway (192.168.0.1), DNS (223.5.5.5), Web User Name (em38air), Web Password (****), Update User (em38air), Update Password (****), WiFi SSID (ETSH-TP-LINK), WiFi Password (*****), AP SSID (em38air_AP), AP Password (*****), AP IP (192.168.1.99), AP Net Mask (255.255.255.0), AP Gateway (192.168.1.99), GMT Offset (480), Daylight Saving (0), TCP Command (55555), TCP Transfer Port (55556), and NTP Server (ntp.aliyun.com). At the bottom, there are four buttons: 'Default', 'Save To SD', 'Save To HDD', and 'Read From SD'.

各项参数定义请参看上述参数说明章节。

Refresh: 重新检测一次可移动存储设备

Save To SD: 将当前参数覆盖保存到 SD 卡的 DEVICE.INI 文件中

Save To HDD: 将当前参数保存到计算机（比如为每个播报器预先设置的目录中）

Read From SD: 重新从 SD 卡读取全部参数（如果当前参数已修改但未保存，将丢失）

用户将保存在计算机中的 DEVICE.INI 文件放到对应播报器存储卡的根目录中，然后将存储卡安装到播报器开机即可启用新的配置。

5. 工作模式说明

播报器进入配置网页模式，或者 EM-38Air File Loader 软件连接到播报器时，任何播放触发都将停止工作。