

便携式调频电台扫描录音系统

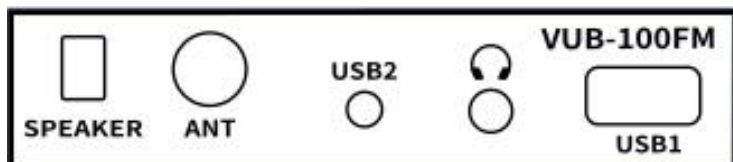
型号 VUB-100FM

一、包装清单

1. VUB-100FM 主机 1 台
2. 双头 USB1 连接线 1 根
3. USB2 连接线 1 根
4. FM 天线 1 根
5. 合格证保修卡 1 张
6. 说明书 1 份

二、硬件连接

1. 设备接口介绍




SPEAKER：喇叭开关。上拨为开，下拨为关。

ANT：天线接口，适配灯笼头天线。

USB1：录音控制，连接计算机

USB2：扫描控制，连接计算机

：耳机接口

2. 设备连接方法

1. 将 FM 天线接头插入 VUB-100FM 主机的 ANT 接口。
2. 将双头 USB1 连接线的一端接入 VUB-100FM 主机的 USB1 接口，另一端插入计算机的 USB 接口。
3. 将 USB2 连接线的 3.5 四段式插头插入 VUB-100FM 主机的 USB2 接口，另一端插入计算机的 USB 口。

三、软件操作

1. 运行环境

Windows 7 或以上操作系统

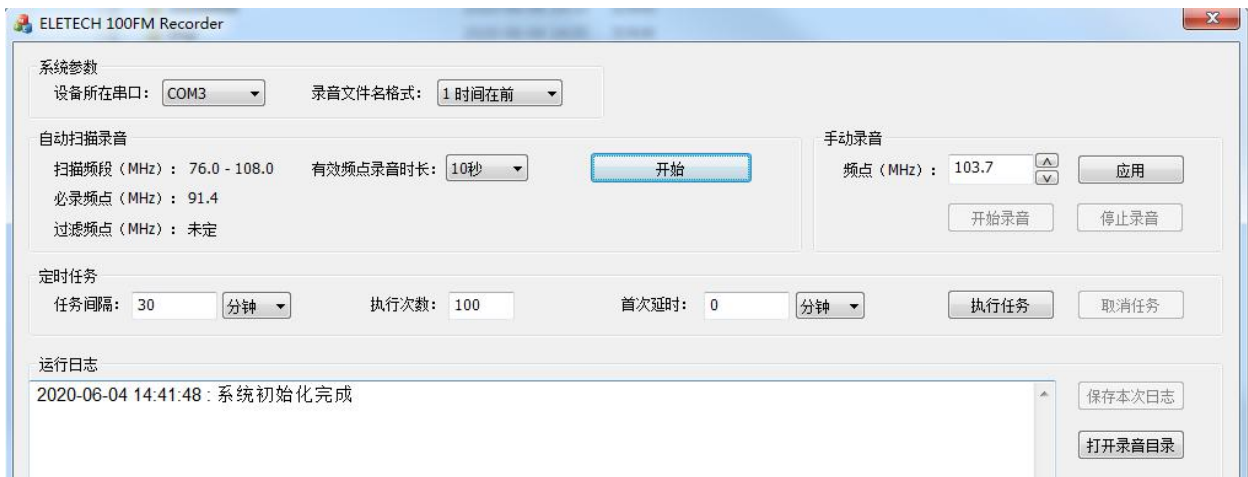
2. 驱动安装

Windows 10 操作系统免装驱动。

Windows 7 操作系统需安装驱动。运行 PL2303_Driver 目录下的 PL2303-Prolific_DriverInstaller_v1200.exe，按照提示完成驱动的安装。

3. 软件启动介绍

单击 FMScan.exe 启动软件, 如下图：

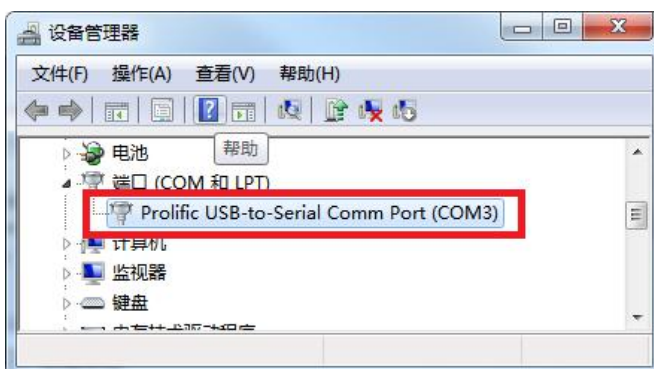


如果设备连接正常，软件启动后会显示系统初始化完成。

系统参数

设备所在串口：通过单击开始菜单--控制面板--设备管理器--端口（COM 和 LPT）查看后单击下拉菜单选择，如下图所示，设备所在串口为：**COM3**

提示：如果计算机本身有串口，请选择接入 VUB-100FM 设备后新增加的 COM 口。



说明：用户可修改软件启动时默认选择的串口编号，方法是用记事本打开 FMScancfg.ini 配置文件，

在[COM]下输入串口编号，如下所示：

```
[COM]
```

```
3
```

录音文件格式：录音文件命名格式有两种：

a. 时间在前， 例如：20200604_150703-[91.4][SNR-023].wav

b. 频点在前， 例如：[100.1]-20200604_153307[SNR-020].wav

说明：SNR 为电台接收信号信噪比，数字越大，代表接收信号越清晰。

自动扫描录音功能介绍

扫描频段：76.0MHZ ~ 108.0MHZ

有效频点录音时长：设置有效电台频点自动录音时长，有 10、20、30、60、120 秒 5 种选择。

必录频点：定义必须要录音的电台频点。在扫描过程中如果描到必录频点，会标识此频点为必录频点。

必录频点默认未设定，如需设定请修改程序目录下的 FMScancfg.ini 配置文件。用记事本打开 FMScancfg.ini，在[Fixed]下输入必须要录音的电台频点，每个频点占一行，如下所示：

```
[Fixed]
```

```
103.7
```

```
105.7
```

过滤频点：定义不需要录音的电台频点。在扫描过程中如果描到过滤频点，会标识此频点为过滤频点，过滤频点将不会被录音。

过滤频点默认未设定，如需设定请修改程序目录下的 FMScancfg.ini 配置文件。用记事本打开 FMScancfg.ini，在[Filter]下输入需要过滤的电台频点，每个频点占一行，如下所示：

```
[Filter]
```

```
84.0
```

```
91.4
```

开始：单击开始按钮启动自动扫描录音。

手动录音功能介绍

频点：在输入框中输入要手动录音的频点，通过单击上下箭头按钮可微调频率，单击**应用**按钮生效并调整设备当前频点为所输入的频点。此时应可从设备内置喇叭听到当前设置频点的接收信号。

应用：将频点值写入设备并且开启内置扬声器音量（此时设备上 SPEAKER 切换开关需调到上方位置）。

开始录音：开始手动录音

结束录音：结束手动录音，并且关闭内置扬声器音量。

定时任务介绍

任务间隔：设置每次任务启动时间的间隔，最小为 30 分钟（这是为了避免前次任务尚未执行完就到了下一个任务的启动时间。

执行次数：设置任务需要执行的总次数。达到次数后，定时任务自动结束。

首次延迟：设置第一个任务启动的延迟时间。也就是点击执行任务之后，等待多久开始扫描录音。

运行日志

显示当前扫描结果。单击右侧 **保存本次日志** 按钮可将本次操作的日志保存到本次录音文件相同的目录，文件名为本次扫描操作的开始时间，扩展名为.log。

4. 执行扫描与录音操作

执行扫描前请通过 Windows 设备管理器查看设备所在串口编号，选择正确的串口编号。

如前面所述，扫描录音分自动扫描录音和手动录音 2 种方式。

自动扫描录音

单击**开始**按钮，执行自动扫描录音，如下图会显示“设备连接成功”，并开始应用设定参数执行扫描。

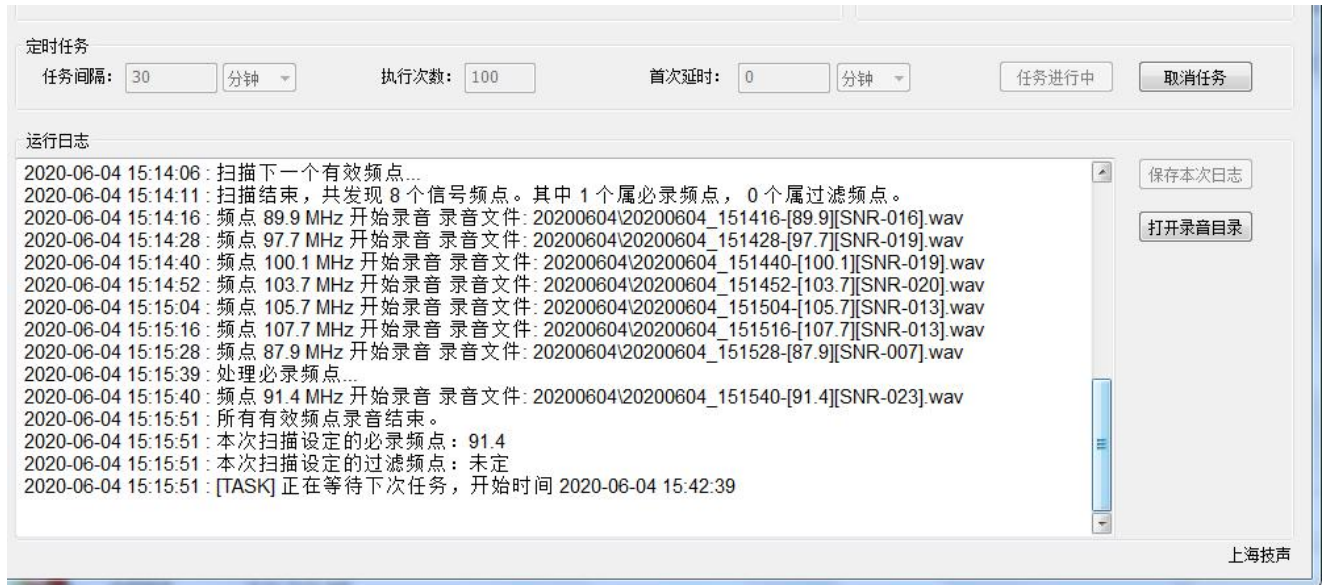


扫描结束后软件会显示：所有有效频点录音结束。

定时任务

执行定时任务：输入任务间隔时间，输入执行次数，输入首次延时时间，点击执行任务。系统将自动按照设置的时间间隔和次数，自动扫描录音，知道最后一次任务完成后自动结束。如果因为意外停电，恢复通电开机后启动软件后，如果发现未执行并且未过期的定时任务，系统会继续执行。

取消定时任务：如果需要取消定时任务，点击“取消任务”按键。



手动录音

输入手动录音频点，单击应用按钮，软件会显示设备连接成功和所设定设备频点，设备 LCD 屏幕上也显示设备当前频点调整为手动设定的频点，并播放电台节目。用户可根据当前的收听效果来确定是否要对此频点进行录音。单击开始录音按钮启动手动录音，单击停止录音按钮结束手动录音。



说明：若需要再次启动手动录音（无论是否同频点）都需重新单击“应用”按钮后再执行手动录音。

录音文件格式为 wav 格式，存储在 FMScan.exe 所在目录，按日期存储，单击 **打开录音目录** 按钮可快速进入此目录。手动录音的录音文件名会冠以 M 字母开始以加以区分。

四、故障排除

1. 启动软件后提示“音频处理模块初始化失败！...”

请检查设备 USB1 接口上的 USB 双头线是否接入计算机 USB 口，接触是否良好。

2. 单击开始后，软件提示“COM 端口初始化失败！...”

请检查如下几项：

- (1) 确认设备 USB2 接口的 USB 连接线是否接入计算机 USB 口，并检查接触是否良好。
- (2) 确认选择的“设备所在串口”是否正确。
- (3) 确认选择的“设备所在串口”是否被其他程序占用。

五、技术支持及联系方式

技声语音软件（上海）有限公司

上海市闵行区江川路 299 号乙 1 楼 技声

电话: 021-5448 3741

技术服务 QQ: 295471449

邮箱：204@eletech.com.cn

官网：www.eletech.com.cn

微信

